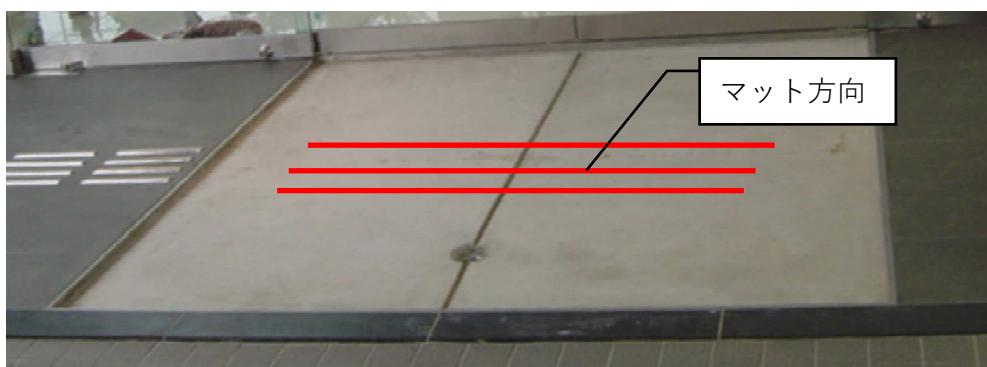
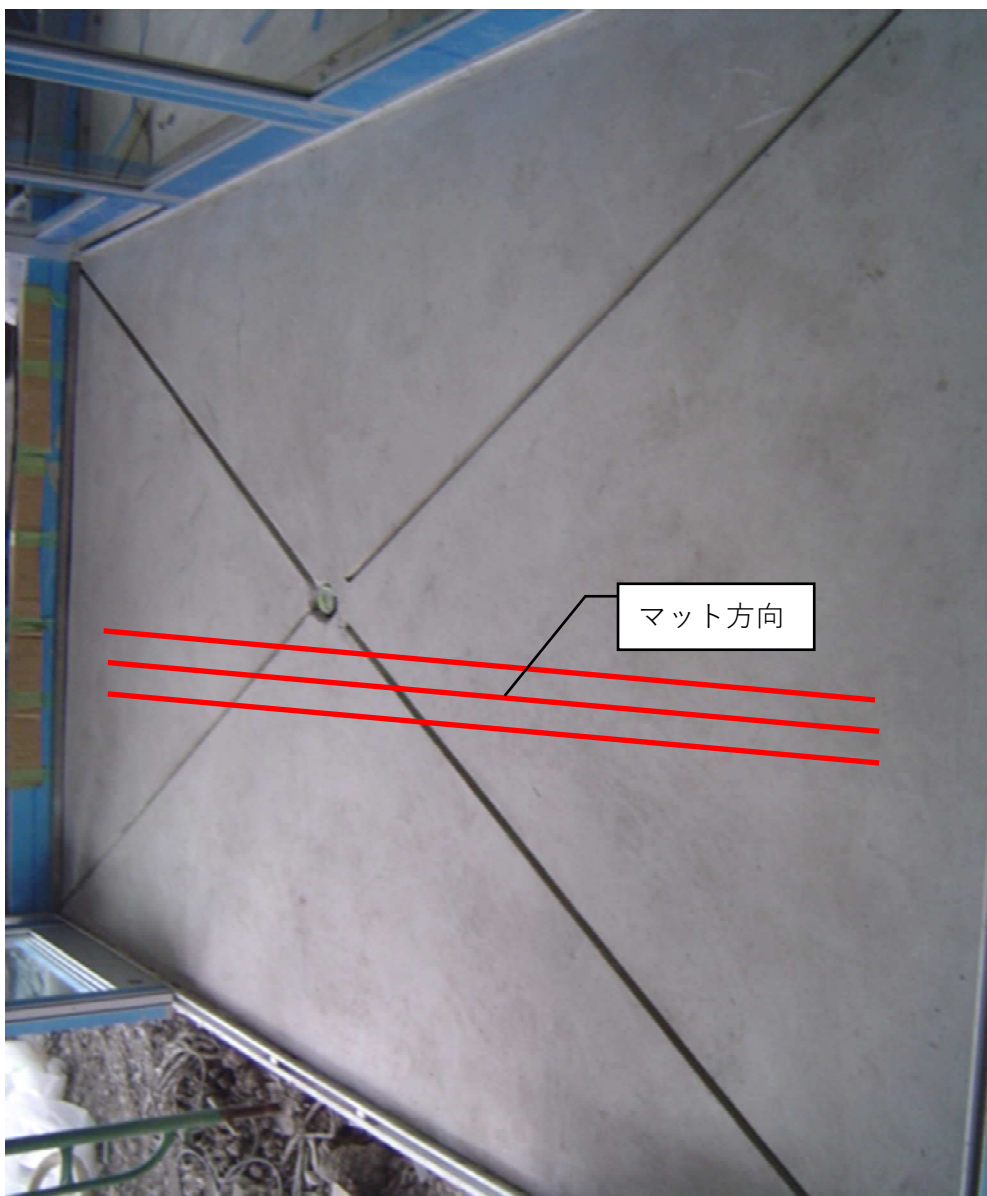


エントランスマット下部土間排水

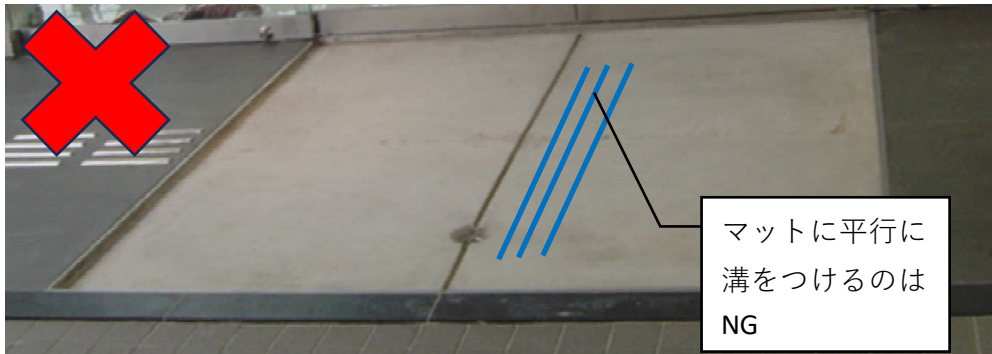
エントランスマット下の床面は、レベリング仕上で水平にしてください。

(多少の凹凸でもマットの破損やきしみ音の原因になります)

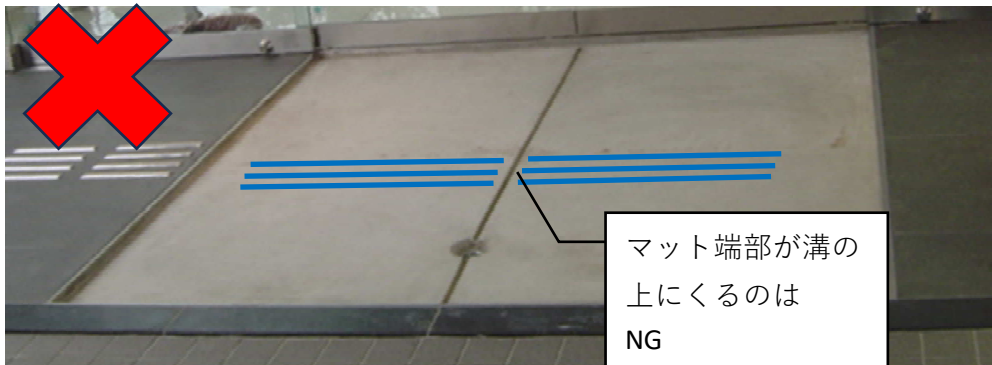
目皿や排水溝を設ける時も、周囲とのレベル差のないようにしてください。



①



②



- ① エントランスマットの方向と平行にならないように排水溝をとってください。
マットの一部が排水溝に落ちて、マットの破損や盛上がりなどにより
通行に支障を起こす原因になります。
- ② エントランスマットの端部が溝の上になないようにしてください。
マット端部が溝に落ち反対側が上がることにより、けがの原因になります。